

ZA14JE / ZA14JE-Li

ÖNEMLİ NOKTALAR

- Sağlam dizayn, güçlü ve emniyetli bom mekanizması
- Gelişmiş ikili kontrol sistemi (valf kontrolü + pompa kontrolü), enerji tasarrufu sağlayan, sorunsuz ve verimli bir kumanda sunar
- AC yürüyüş sistemi; hassas, verimli, güçlü ve kararlı bir sürüş sağlar
- Yüksek kapasiteli aküler ve hızlı şarj cihazı; 5 yıldan daha uzun bir akü ömrü ve 8 saatten daha az süren bir şarj süresi sunar
- Bakım gerektirmeyen Lityum aküler; daha uzun çalışma süresi ve kullanım ömrü, ayrıca uzun vadeli garanti süresi sunar
- 360° sürekli kule dönüşü sağlayan kendi sınıfındaki tek model olma özelliği ile daha yüksek iş verimliliği sağlar
- Sektördeki ilk akü sağlığı yönetim sistemi ile akü korunur ve ömrü uzar. Ulusal patentlerle desteklenmektedir.



ÖZELLİKLER

Standart Özellikler

| | |
|------------------------------------|---------------------------|
| Oransal kumanda sistemi | Dahili diyagnostik sistem |
| Hareket alarmı | Eğim koruma sistemi |
| Flaşör | Salınımlı aks |
| Kendiliğinden kapanan giriş kapısı | Yük algılama sistemi |
| Acil durum indirme sistemi | 4.3' LED Ekran |
| Acil durum durdurma butonu | Korna |
| Otomatik seviyeleme sistemi | İkinci korkuluk sistemi |

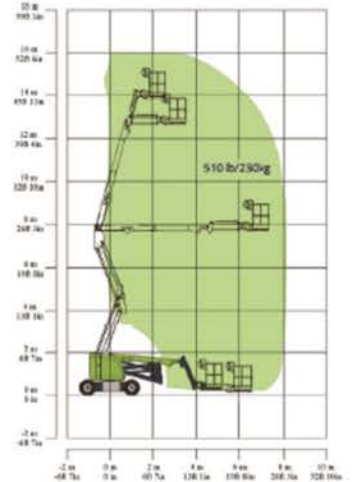
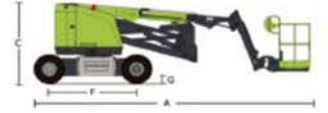
Aksesuarlar & Opsiyonlar

- Platform AC güç kaynağı
- Platform hava hattı
- İz yapmayan lastikler
- Düşük sıcaklık hidrolik yağı

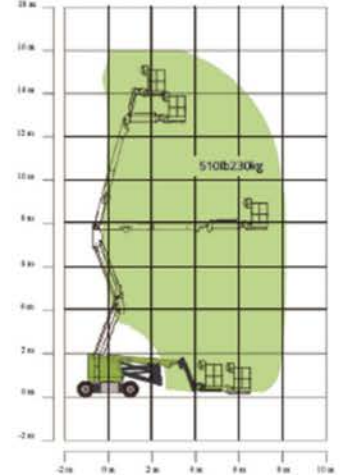
TEKNİK ÖZELLİKLER

ZA14JE / ZA14JE-Li

| MODEL | ZA14JE | ZA14JE-Li |
|-------------------------------------|-------------------------------------|-------------------------------------|
| BOYUTLAR | | |
| Çalışma Yüksekliği | 16,00 m | 16,00 m |
| Platform Yüksekliği | 14,00 m | 14,00 m |
| Yatay Erişim | 7,50 m | 7,50 m |
| Maksimum Yatay Erişimdeki Yükseklik | 7,74 m | 7,74 m |
| A – Uzunluk | 6,60 m | 6,60 m |
| B – Genişlik | 1,75 m | 1,75 m |
| C – Kapalı Yükseklik | 2,00 m | 2,00 m |
| D – Sepet Uzunluğu | 1,52 m | 1,52 m |
| E – Sepet Genişliği | 0,76 m | 0,76 m |
| Jib Bom Uzunluğu | 1,24 m | 1,24 m |
| F – Aks Merkezleri Aralığı | 2,05 m | 2,05 m |
| G – Yerden Yükseklik | 0,20 m | 0,20 m |
| PERFORMANS | | |
| Yük Kapasitesi | 230 kg | 230 kg |
| Sürüş Hızı | 6,1 km/h | 5,4 km/h |
| Tırmanma Kabiliyeti | 30% (17°) | 30% (17°) |
| Dönme Yarıçapı - İç | 0,79 m | 0,79 m |
| Dönme Yarıçapı - Dış | 3,15 m | 3,15 m |
| Kule Dönüş | 360° sürekli / 360° süreksiz | 360° sürekli / 360° süreksiz |
| Sepet Dönüşü | ±90° | ±90° |
| Kuyruk Salınımı | Sıfır | Sıfır |
| Maks. Rüzgar Hızı | 12,5 m/s | 12,5 m/s |
| GÜÇ KAYNAĞI | | |
| Aküler | 48V-320Ah | 48V-315Ah Li-ion |
| Şarj Cihazı | 48V / 35A | 48V / 60A |
| Yürüyüş Motoru | AC 32V / 3,3 kW | AC 32V / 3,3 kW |
| Kaldırma Motoru | DC 48V / 5,0 kW | DC 48V / 5,0 kW |
| Yardımcı Güç | Manüel Pompa | Manüel Pompa |
| Hidrolik Tank Kapasitesi | 30 L | 30 L |
| Sürüş | 2WD | 2WD |
| LASTİKLER | | |
| Lastikler | 240/55D17,5 Dolgulu 250/15 Solid | 240/55D17,5 Dolgulu 250/15 Solid |
| AĞIRLIK | | |
| Ağırlık | 6.800 kg | 6.800 kg |



ZA14JE Çalışma Diyagramı



ZA14JE-Li Çalışma Diyagramı